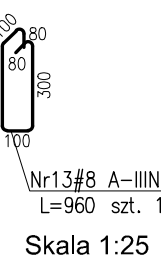


ŚCIANA SC-12.1  
Skala 1:100



WAGI:

1. Rozpatrywać łącznie z PW Architektury i instalacji wod.-kan., wentylacji, c.o. i cz. instalacji elektrycznych.
2. Wszystkie elementy konstrukcyjne będące ze sobą powiązane (tj. ściany, belki, stropy) należy rozpatrywać łącznie w celu zapewnienia odpowiednich połączeń.
3. Roboty budowlane należy przeprowadzać na podstawie dokumentacji wykonawczej
4. Rysunek należy rozpatrywać łącznie z opisami opisową i z innymi rysunkami dokumentacji architektonicznej oraz z opisami technicznymi.
5. W elementach betonowych na budowie należy wykonać próżnię, przepływ, oraz oszczędzić belki zgodnie z zaleceniami projektów branżowych. Przed rozpoczęciem prac nadzór inwestycyjny powinien potwierdzić wykonanie odpowiednich czynności z tym związanych. W razie wątpliwości należy kontaktować się z nadzorem projektowym.
6. Rozpatrywać łącznie z wytycznymi dostawcy drewna (firma ????).
7. Odchyłki montażowe wg wytycznych dostawcy drewna.
10. W sprawach nieokreślonych dokumentacją obowiązują:
  - warunki techniczne, jakim powinny odpowiadać budynki ich użytkowanie,
  - warunki techniczne wykonania i odbioru robót budowlano-montażowych wg Instytutu Techniki Budowlanej),
  - wytyczne Polskiego Komitetu Normalizacyjnego
  - instrukcje, wytyczne, świadectwa dopuszczenia, atesty Instytutu Techniki Budowlanej),
  - przepisy techniczne instytucji kontrolujących pakiet materiałów i wykonawców.
11. Rozpatrywać łącznie z rys.
  - K-89-00, K-90-00, K-91-00, K-92-00.
- Beton C30/37
- Opłata zbrojenia:
  - nadproża Cg=4,0cm
  - Ściany Cnom=3,0cm
- Stal zbrojeniowa:
  - B500S-CP100 ZAMIANIE A-IIN (Rb500m)
  - Klasa ekspozycji:
    - ściany XC1

ZESTAWIENIE STALI ZBROJENIOWEJ

ZSP

P.P.P. ± 0,00+ = 83,20m n.p.m.

Investor



Projektanci:

mgr inż. Zenon Leoniewski  
nr upr. proj. 135/Sz/90  
w specjalności konstrukcyjno-budowlanej

Opracowanie:

inż. Sara Glogowska

**Rysunek:**

Numer rysunka:

**K-88-0**

Scale: 1-50

ŚCIANY SC-12.1, SC-12.2 - rysunek szalunkowo-zbrojeniowy

Data: 12.12.2019